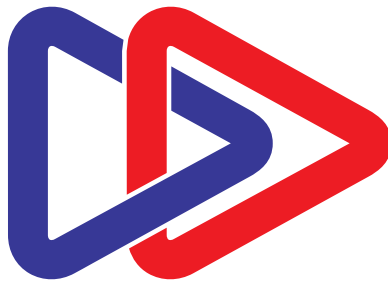


soft¹100

Για μικρές επιχειρήσεις
με μεγάλο όραμα



More than
business software

Μέχρι σήμερα για μικρές επιχειρήσεις υπήρχαν μόνο «μικρά προγράμματα». Προγράμματα που έδιναν έμφαση στην «τιμολόγηση», αλλά δεν μηχανογραφούσαν πραγματικά τη μικρή επιχείρηση. Η αληθινή δράση της, η καθημερινή δουλειά της, οι άνθρωποί της έμεναν έξω από τη μηχανογράφηση - ως θέματα που αφορούσαν μόνο «μεγάλες επιχειρήσεις».



Μικρή επιχείρηση δεν σημαίνει μικρά προβλήματα

Μικρές και μεγάλες επιχειρήσεις αντιμετωπίζουν παρόμοια προβλήματα, απλώς σε διαφορετική κλίμακα.

Για παράδειγμα, «...το κόστος οχημάτων ενδιαφέρει τόσο μια πολυεθνική επιχείρηση με στόλο αυτοκινήτων, όσο και μια συνοικιακή πιτσαρία με δύο μοτοποδήλατα...».

Το μέγεθος αλλάζει, αλλά η σημασία των προβλημάτων παραμένει η ίδια.

Το Soft1 100 προσφέρει λύσεις σε ΟΛΕΣ τις ανάγκες της μικρής επιχείρησης

Το **Soft1 100** απευθύνεται στις μικρές επιχειρήσεις, αλλά δε διαχειρίζεται λιγότερες επιχειρηματικές λειτουργίες. Απλά απαιτεί λιγότερους χειρισμούς για να τις μηχανογραφήσει.

Με το **Soft1 100** λίγοι άνθρωποι ολοκληρώνουν όλα τα θέματα – κι αυτό είναι ακριβώς που χρειάζονται οι μικρές επιχειρήσεις.

A/A	Κωδικός	Επωνυμία	Α.Φ.Μ.
1	10/01/2005	7021000048	14,28
2	02/04/2005	7021000469	58,91
3	01/05/2005	7021000286	58,91
4	21/06/2005	7021000393	14,28
Σύνολα		146,38	146,38
2	10/01/2005	3816000171	-100,14
2	23/04/2005	3816000087	-50,40
3	23/06/2005	3816000042	-45,36
Σύνολα		-195,90	-195,90
3	10/01/2005	7021000429	79,33
2	12/01/2005	7021000023	327,28
3	24/02/2005	7021000558	150,54
4	24/02/2005	7021000128	-49,74
5	05/04/2005	7021000686	72,00
6	11/04/2005	7021000236	925,46
7	22/05/2005	7021000816	79,54
8	26/05/2005	7021000342	237,98
Σύνολα		1.920,84	1.920,84

Τι ακριβώς πετυχαίνετε με το Soft1 100

Με το **Soft1 100** εντάσσετε «τα πάντα» στη μηχανογράφηση. Και πετυχαίνετε τρεις στόχους:

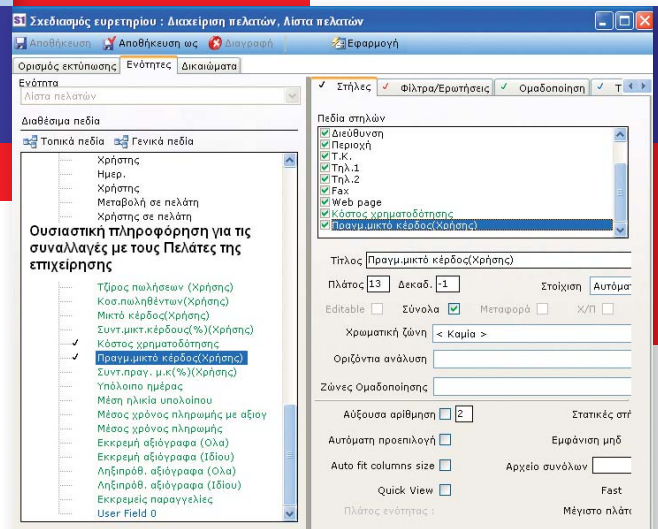
Ανακαλύψτε νέο πολύτιμο χρόνο κερδισμένο απ' όλες τις καθημερινές εργασίες – όχι μόνο από την «τιμολόγηση».

Εντοπίστε αδυναμίες και δυνατότητες σε τομείς που ως σήμερα έμεναν ανεξερεύνητοι (στον έλεγχο δαπανών, στα χρηματοοικονομικά, στην απόδοση του μηχανισμού πωλήσεων, στην εξυπηρέτηση πελατών κλπ).

Κερδίζετε την υπεροχή απέναντι σε ανταγωνιστικές, ακόμα και μεγαλύτερες επιχειρήσεις. Οι μικρές επιχειρήσεις έχουν το θεωρητικό πλεονέκτημα της ευελιξίας και των γρήγορων αποφάσεων.

Με το **Soft1 100** τα στοιχεία αυτά θεμελιώνονται σε ένα υπερσύγχρονο σύστημα μηχανογράφησης σχεδιασμένο να διαχειρίζεται πληροφορίες, να υποστηρίζει λήψη αποφάσεων και να αυτοματοποιεί εργασίες.

Τα πλεονεκτήματα ταχύτητας και ευελιξίας γίνονται τώρα χειροπιαστά και η επιχείρηση μπορεί να τα αξιοποιήσει συνειδητά σε όλα τα επίπεδα.



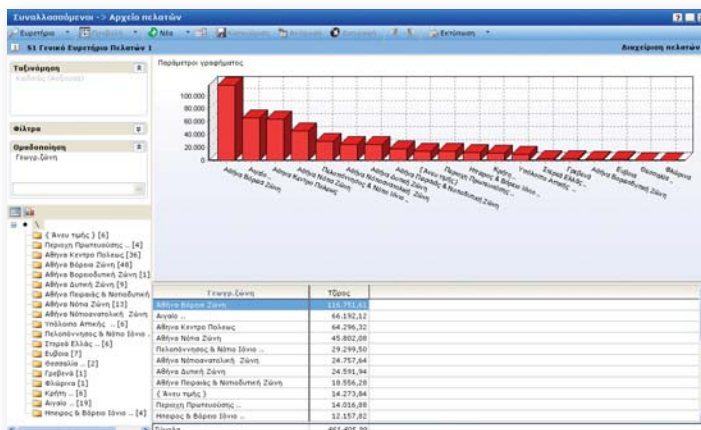
Αυτό που έχει πραγματικά σημασία

Οι επιχειρήσεις που φροντίζουν συστηματικά τις σχέσεις τους - με το προσωπικό, με πελάτες, με προμηθευτές, με αντιπροσώπους - πετυχαίνουν καλύτερη λειτουργία, καλύτερες πωλήσεις, καλύτερες αγορές, τιμές, χρόνους, εξυπηρέτηση. Γίνονται καλύτερες επιχειρήσεις.

Με το **Soft1 100**, σε ελάχιστο χρόνο από την αρχική εγκατάσταση, εντάσσονται στη μηχανογράφηση σχεδόν όλες οι καθημερινές εργασίες σας. Όλα λειτουργούν και ελέγχονται σε λιγότερο χρόνο και με λιγότερη προσπάθεια.

Εσείς και οι σημαντικοί άνθρωποί σας **έχετε χρόνο για τις επαφές που πρέπει να γίνουν.**

Και έχετε ό,τι χρειάζεστε για να συζητήσετε και να διαπραγματευτείτε **καλύτερα πληροφορημένοι.**



Αποκτείστε σήμερα το Soft1 100 εύκολα, με συνδρομή!

e-Services

- 🌐 Ιστοσελίδα SoftOne
- 🔄 Live Update
- 📖 Βιβλιοθήκη Τεκμηρίωσης
- 💡 Application Tips
- 🌐 ΤηλεΥποστήριξη
- ➡️ Παροχή ΤηλεΥποστήριξης
- ➡️ Ιστορικό ΤηλεΥποστήριξης

Το **Soft1 100** προσφέρεται με συνδρομητικό πακέτο διάθεσης **ASK!**

Το πακέτο περιλαμβάνει σε ενιαία ετήσια συνδρομή Πρόγραμμα και Ηλεκτρονικές Υπηρεσίες (μέσω Internet).

Στις ηλεκτρονικές υπηρεσίες συμπεριλαμβάνονται οι νέες εκδόσεις του προγράμματος και οι τρέχουσες φοροτεχνικές εξελίξεις.



Το Soft1 100 ... ακριβώς όπως το χρειάζεστε:

Το **Soft1 100** προσφέρεται σε δύο βασικούς συνδυασμούς **Soft1 120** και **Soft1 150** που περιλαμβάνουν (με **έντονα στοιχεία** προβάλλονται οι ενότητες που περιέχονται αποκλειστικά στο **Soft1 150**):

- Διαχείριση Αποθήκης – Αποθεμάτων (Δύο Αποθηκευτικοί Χώροι)
- **Εναλλακτικά – Αντίστοιχα Είδη**
- Διαχείριση Πελατών και Προμηθευτών
- Πωλήσεις και Παραγγελιοληψία
- Διαχείριση Λιανικής – Retail
- Αγορές και Παραγγελιοδοσία
- Εισπράξεις, Πληρωμές
- Διαχείριση Αξιόγραφων
- Ειδικές Συναλλαγές & Χρεοπιστώσεις
- **Διαχείριση Πιστωτικών καρτών**
- **Αντιστοιχίσεις – Open item**
- **Παρακολούθηση Πωλητών – Εισπρακτόρων**
- Οριζόμενα ευρετήρια
- QlikView Analyzer (Business Intelligence - Data Analysis)*

* Powered by **QlikView™**

Πάνω στο βασικό συνδυασμό που θα επιλέξει, ο πελάτης μπορεί να εγκαταστήσει επιπλέον:

- **Λογιστικές Ενότητες**
Γενική Λογιστική
Έσοδα – Έξοδα
Πάγια
- **Ενότητες για ειδικά θέματα Αποθήκης**
Groups Sets
Serial Numbers
Χρώμα & Μέγεθος
- **Ενότητες για Υποκαταστήματα & Λιανική**
Υποκαταστήματα / Sites
Merging
Pos & Retail Systems
- **Ενότητες για Παροχή Υπηρεσιών**
Υπηρεσίες – Τεχνικοί
Service - Εγγυήσεις
- **Ενότητα Μισθοδοσίας**
- **Reporting Tools**
Basic
Advanced
- **Δυνατότητες Customization**
Σχεδιασμός Οθονών
Σχεδιασμό Scripts (Total Script Builder)
ALERT System
- **User Facilities**
Customization Run Time Rights
eSupport User
- **Δυνατότητες Multilingual**



Λειτουργεί παντού!

Τεχνολογία Soft1

Αρχιτεκτονική: N-tier client server
Επίπεδα: Database Server, Application Server, Application Client
Model: thin client / smart client
R.D.B.M.S.: SQL Server ή Oracle
Πρωτόκολλο επικοινωνίας: TCP/IP
Current Development Language: Borland Delphi
Development Platform: Soft1 Application Designer

Προδιαγραφές λειτουργίας Application Server Λειτουργικό Σύστημα:

Συστήσιμο: Windows 2003 +
Αποδεκτό: Win 2000 - NT 4 (Service Pack 6.1+)

Επεξεργαστής:

Συστήσιμο: Pentium4
Αποδεκτός: Pentium3, 2, Celeron, AMD

Μνήμη RAM:

Συστήσιμη: 512 + Mbytes
Αποδεκτή: 256 Mbytes

Προδιαγραφές λειτουργίας Clients

Λειτουργικό Σύστημα:

Συστήσιμο: Windows 2000 - XP
Αποδεκτό: Windows NT, Me & υπό όρους 98SE (98SE με Internet Explorer 6, MS Script Engine)

Επεξεργαστής

Συστήσιμο: Pentium4
Αποδεκτός: Pentium3, 2, Celeron, AMD

Μνήμη RAM

Συστήσιμη: 256+ Mbytes
Αποδεκτή: 256 Mbytes

Ανάλυση Οθόνης:

Συστήσιμη: 1024 X 768 +
Αποδεκτή: 1024 X 768

Λειτουργία Single User (Desktop, Laptop κλπ)

All in One: Εφαρμόζονται προδιαγραφές clients

Σιγουριά & Λειτουργικότητα

Νομικά - Φοροτεχνικά

Πλήρως συμβατό με Κ.Β.Σ., Δ.Λ.Π.

Multi Company

Διαχείριση απεριόριστων εταιρειών
Διαχείριση Ομίλων, Αλλοσίδων εταιρειών (λιανική, franchise κλπ)
On ή off line λειτουργία θυγατρικών, υποκαταστημάτων

Data Access Security (χειριστή ή/και ομάδας)

Job Access
Screen Access
List & Report Access
Document Access
Insert, Delete, Edit rights definition
Σήμανση, έλεγχος εργασιών
Record, Entry, Update sign (Dates & Users)

Data, Printouts, Reports and Forms export to:

Screen
OS Connected Printers: Image / Draft
MS Office (Word, Excel, Outlook, e-mail)
ASCII file (Windows & DOS format)
HTML file
Soft1 Metafile
και άλλα (PDF, Image κλπ)

Data Import - Migration Tools

All Sources Built In Import Tool
(ASCII, MS Excel, DBtable)

MS Office Connections

MS Excel Import Tools
MS Excel on line calculators (per field)
MS Excel on line pre-designed calculators (p/f)
MS Excel Copy-Paste Imports & Updates
MS Excel / Word - Data Export
MS Excel / Word - Connected Reports
MS Excel / Word - Printable Forms
MS Outlook Connections

Αρχίστε αμέσως!

User Interface

Περιβάλλον εργασίας Windows explorer
Απόλυτη ομοιογένεια χειρισμών
Καθολική χρήση one click hyperlinks
Οριζόμενα κατά χειριστή:
Menu
Χρώματα & themes
Intranet menus (Word, Excel, html based)
Χειρισμοί προσομοίωσης πληκτρολογίου
Ευρετήρια & φίλτρα ανεύρεσης για όλα τα αρχεία

Τεκμηρίωση Συστήματος (χειριστών)

Εγχειρίδιο βασικών χειρισμών
On line local help - content sensitive help text
On line Web help
Κείμενο βοήθειας ανά πεδίο

Τεκμηρίωση Συστήματος (IT, power users)

Fields/Tables Full Technical Documentation
Data Base Design & Dictionaries
Soft1 Script language technical notes
Soft1 Application «job commands» list
Soft1 Application «events» for VB - Java Scripts
Soft1 Application Functions Library
Σχέδια Μαθήματος
Step by Step Setup (Full Checklist)
Εναλλακτικά υποδείγματα setup

Ηλεκτρονικές Υπηρεσίες (eServices)

Soft1 Keep-in-Touch Portal
Soft1 KIT - Live Update
Soft1 KIT - Knowledge Base
Soft1 KIT - On Line Help
Soft1 KIT - TeleSupport
Soft1 KIT - File Access & File Transfer
Soft1 KIT - Customizations Transfer
Soft1 KIT - Added Jobs
Soft1 KIT - Messaging
Soft1 KIT - Support History
Soft1 KIT - Partners Connections
Soft1 KIT - International Support



ΑΘΗΝΑ: Ακτή Ποσειδώνος 6, 176 74, Τηλ.: 210 94 84 790, Fax: 210 94 84 094
ΘΕΣΣΑΛΟΝΙΚΗ: Ι. Τσαλουχίδη 4, 542 48, Τηλ.: 2310 334 646, Fax: 2310 334 639
e-mail: info@softone.gr, www.softone.gr